

愛知県内在住・医療的ケアが必要な
お子さんと親御さん、支援関係者の方々へ

あいち医療的ケア児支援センター 情報サイトが オープンしました!

ぜひ当サイトをご活用いただき、
お近くの支援センターへご相談ください。



<https://aichi-iryocareji.jp/>



県や国の
サポート体制に
ついて知りたい。。

相談したいけれど、
どこへ相談すれば良いか
わからない。。

もっと気軽に
情報を知りたい。。



お住いの地域から
事業所や支援センターを
検索できます



あいち医療的ケア児支援センターサイトについて

愛知県内の医療的ケア児支援に関する情報を
サイトにまとめ、みなさまにわかりやすくお伝
えています。

「どこへ相談すれば良いかわからない」といっ
たご相談などもサイトのお問合せから受付けてお
ります。

ぜひご利用ください。

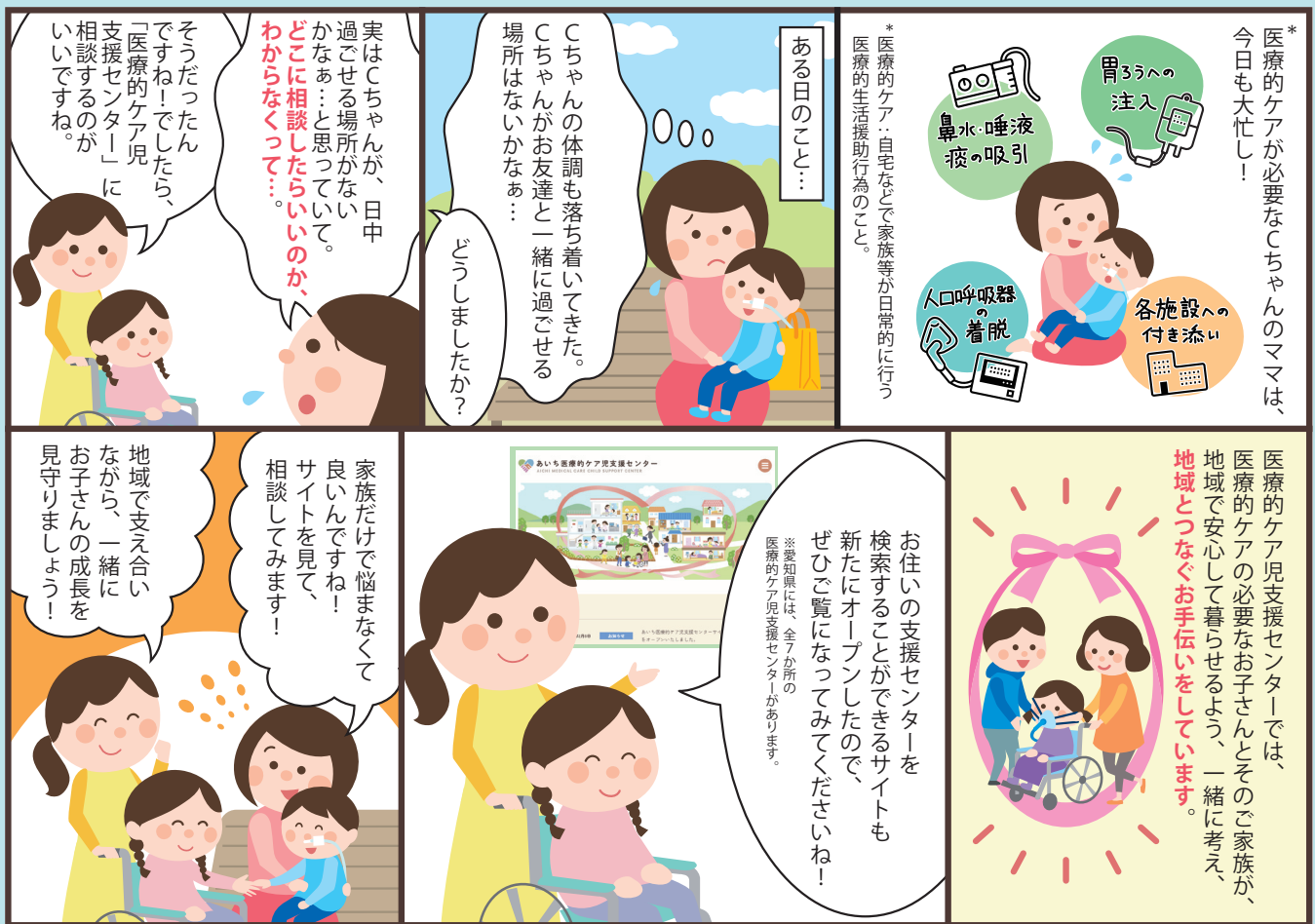


スマートフォンは
こちらから



お問合せ：あいち医療的ケア児支援センター TEL: 0568-88-0811(代表)

(医療療育総合センター 療育支援センター 地域支援課 医療的ケア児支援グループ)



ポイント ①

医療的ケア児支援センターの役割・支援について

事業の内容や各支援センターの活動などがわかるよう、図やイラストなどを入れてお伝えしています。



ポイント ②

医療的ケア児支援センターの配置及び担当圏域がわかる

愛知県内に7か所ある医療的ケア児支援センターの中から、自分の居住地の管轄のセンターを愛知県のマップから検索することができます。



ポイント ③

数字でわかる医療的ケア児

過去の調査結果を紹介。皆さんの声を届けます。

数字でわかる医療的ケア児



ポイント ④

役立つ社会資源として便利な情報を整理・発信していきます

各種支援施策などの情報の他、今後は「お役立ち情報」として用語集やQ&Aも更新予定です。



お住いのエリアから支援事業所を検索することができます。

詳しくはWEB サイトへ



<https://aichi-iryocareji.jp/>



今後も機能や情報を追加予定!